

ENTRAMADO DE TIRAS DE CARTULINA

Material necesario para realizar la actividad:

Cartulina, folios o papel braille

Tijeras

Pegamento en barra

Base de dibujo (o en su falta una camiseta) y bolígrafo para marcar las tiras.

Preparación

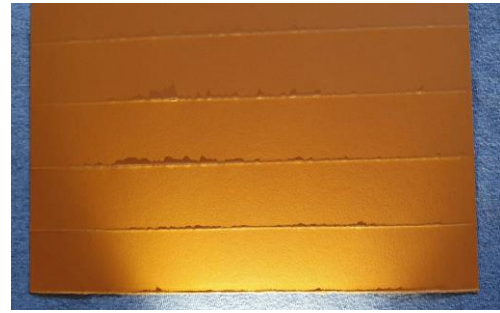
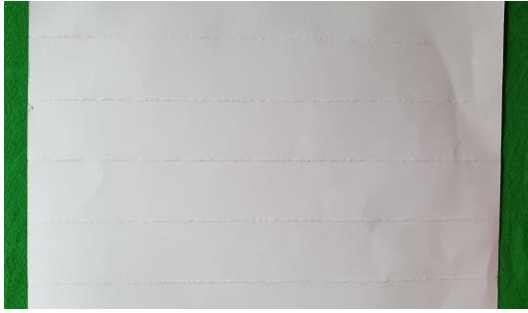
Para las tiras podemos usar folios, cartulina o papel braille según tengamos en casa. Se va a explicar más detalladamente el trabajo para el caso de niño o niñas ciegos. Los que tengan resto visual pueden seguir los mismos pasos.

Para cortar las tiras podemos ofrecer dos alternativas: cortarlas a mano o con tijeras:

1. Cortar las tiras a mano

En este caso un adulto debe marcar las tiras de cartulina en relieve sobre una base de rejilla o dibujo. Si en este momento no se tienen estas bases en casa, podemos utilizar una camiseta como base. Se marca la tira con un bolígrafo utilizando una regla y apretando sobre la camiseta. Al darle la vuelta veremos que queda el relieve marcado por detrás.





Reverso de la cartulina donde se ve el relieve

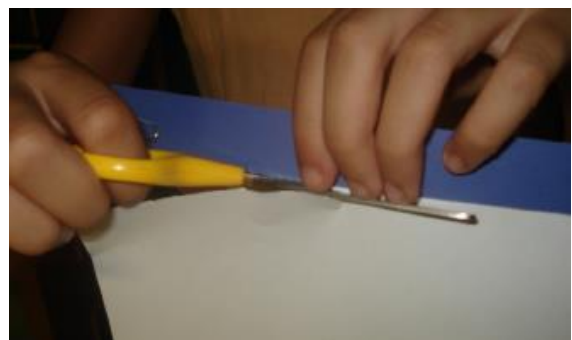
Se prepararan 4 tiras de un color y 4 de otro con una medida de 3 cm de grosor aproximadamente. Yo tenía naranja y blanco. Es mejor si son colores con contraste entre ellos.

El niño o niña debe doblar varias veces por la señal marcada en relieve y cortar con cuidado a mano rasgando.

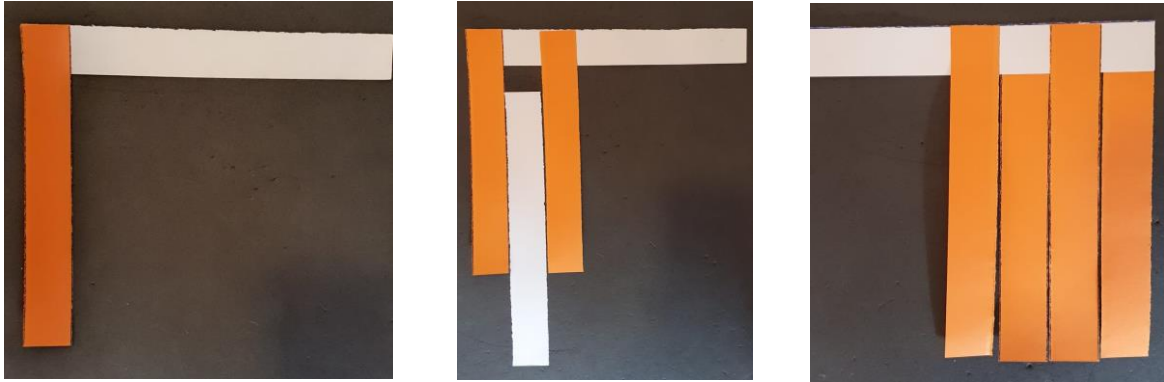


2. Cortar las tiras con tijeras

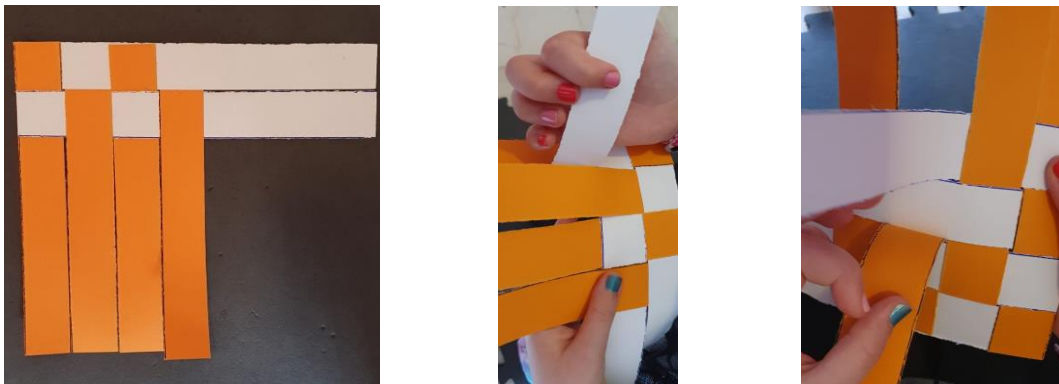
Se puede proponer el cortado de las tiras con tijeras utilizando una plantilla guía. Esta plantilla debe ser de un material algo rígido y se debe coger a la cartulina con clips, como muestra la fotografía.



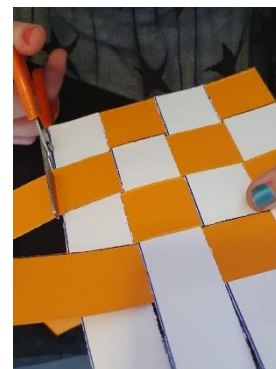
Para pegar las tiras lo hacemos de la siguiente manera: las dos primeras se pegan de forma perpendicular (como la fotografía). La siguiente se deja dejando un espacio vacío del mismo grosor. Se da la vuelta al trabajo y por detrás se pegarán del mismo modo.



Una vez pegadas todas las tiras verticales, se empieza a trabajar con las horizontales. Se pega la primera con un punto de pegamento en un extremo y se empieza a realizar el entramado como en las fotografías.



Una vez acabado el entramado, se cortan las sobras y se pegan la parte final de las tiras.



Así es como me ha quedado a mí, seguro que el tuyo está estupendo y cada uno con colores diferentes.

